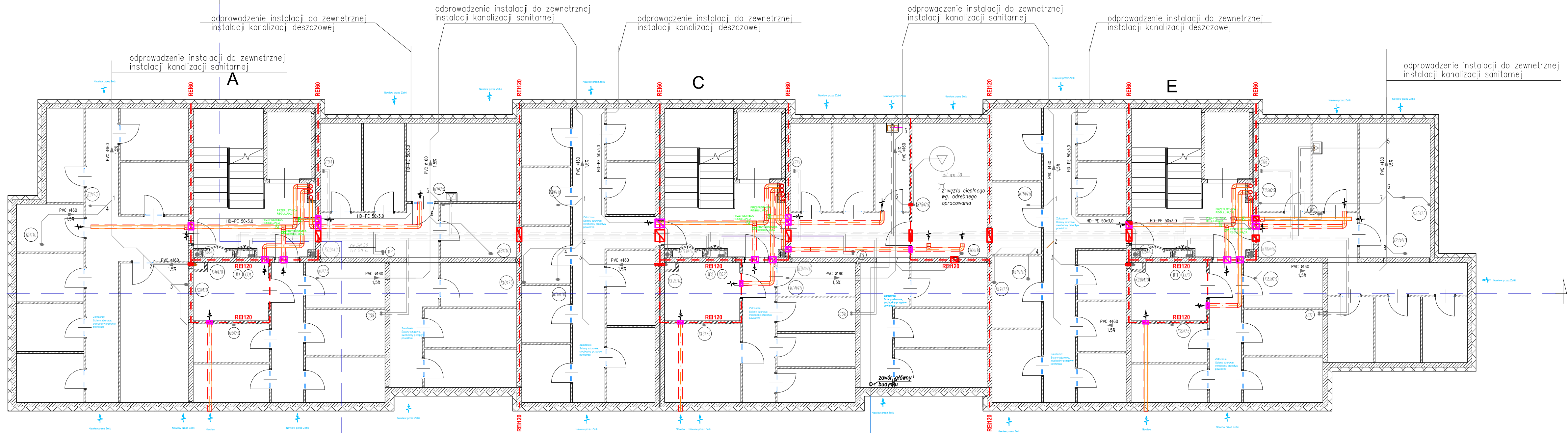


Przekrój 1



LEGENDA:

- instalacja wody zimnej prowadzona pod sufitem
- instalacja wody ciepłej prowadzona pod sufitem
- instalacja cyrkulacji prowadzona pod sufitem
- oznaczenia przewodów wodnych
- piony instalacji wodnej
- piony instalacji kanalizacji deszczowej
- piony instalacji kanalizacji sanitarnej
- przewód tłoczny instalacji kanalizacji sanitarnej
- przewód instalacji kanalizacji sanitarnej prowadzony pod sufitem
- oznaczenia przewodów kanalizacji sanitarnej
- piony instalacji kanalizacji sanitarnej
- UWAGA: Przewody rozprowadzające instalację wodną w piwnicy wykonać z rur stalowych ocynkowanych
- UWAGA: Przewody rozprowadzające instalację grzewczą w piwnicy i piony wykonać z rur stalowych
- UWAGA: Instalację kanalizacji sanitarnej w wykonaniu z rur PVC-U/PP

- ▬ Przejścia p.poż
- ▬ Kłapa p.poż

- instalacja odwodnienia dachu prowadzona pod sufitem
- oznaczenia przewodów kanalizacji deszczowej
- piony instalacji kanalizacji deszczowej
- UWAGA: Instalację kanalizacji deszczowej podciśnieniowej wykonać z rur HD-PE
- zasilenie instalacji grzewczej z rur stalowych
- powrót instalacji grzewczej
- DN50 oznaczenia przewodów
- UWAGA: Przewody rozprowadzające instalację grzewczą w piwnicy i piony wykonać z rur stalowych
- Klatka wyciągowa ciśnieniowa
- Przewód instalacji wentylacji Ø125

**UWAGA:**  
 NA PRZEJŚCIACH KANAŁÓW WENTYLACYJNYCH PRZEZ PRZEGRODY STREF POŻAROWYCH, NALEŻY ZASTOSOWAĆ ODCINAJĄCE KLAPY PPOŻ.  
 NA PRZEJŚCIACH RUROCIĄGÓW PRZEZ PRZEGRODY STREF POŻAROWYCH, NALEŻY ZASTOSOWAĆ PRZEJŚCIA P.POŻ.

<b>LATECKI</b> projekt		Euro-Projekt Grzegorz Latecki 82-300 Elbląg, ul. Stanisława Sulimy 1/325 kom. +48 606 147 184 e-mail: projekt@europrojekt.elblag.pl		NUMER	SW30 rew.1
				SKALA	1:100
				DATA	07.2020
TYTUŁ: Rzut piwnicy - instalacje wentylacji					
RODZAJ: projekt wykonawczy		BRAN ZA: sanitarna			
NAZWA: Miejskie Budownictwo Mieszaniowe Sp. z o. o.					
ADRES: 87-800 Włocławek ul. Ptasia 2A, lokal nr 15					
INWESTYCJA: Budowa czterech budynków mieszkalnych wielorodzinnych wraz z niezbędną infrastrukturą techniczną oraz kompleksowym zagospodarowaniem terenu					
ADRES: 87-800 Włocławek, ul. Celulozowa; dz. 880-26 i 870-30, obręb KM87 i KM88					
PROJEKTANT mgr inż. Paweł Lewandowski		SPRAWDZIŁ mgr inż. Jacek Zieliński			
OPRACOWAŁ inż. Roksana Grabowska					